

SISTEMA DE GERENCIA DE PAVIMENTOS para Windows TM

Los pavimentos se deterioran a medida que pasa el tiempo debido a las cargas del tráfico y estos pavimentos tienen que ser mantenidos para asegurar que cumplan con su función. La red de pavimentos es un gran recurso activo el cual tiene que ser administrado de una manera total y sistemática para asegurarse de que los presupuestos son desembolsados de una manera óptima y eficiente. La sociedad está poniendo más énfasis en la óptima asignación de los escasos recursos. Para el sector de pavimentos, es vital el tener una herramienta objetiva que maximice la inversión hecha en mantenimiento, debido al creciente énfasis en preservación y la reducción en nueva construcción.

Importe de datos hacia el PMS

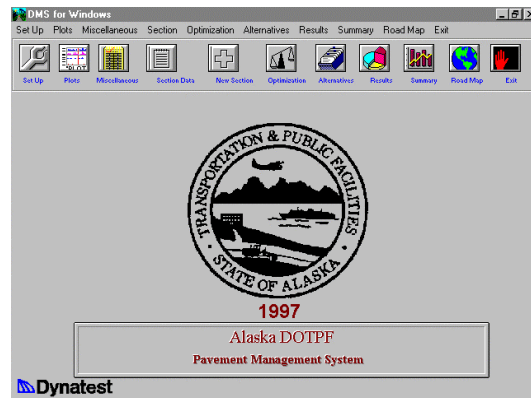
- Una red de pavimentos sistemáticamente definida.
- Evaluación visual de la condición del pavimento.
- Mediciones de la calidad del viaje.
- Volúmenes de tránsito y sus características.
- Detalles de los materiales y propiedades de las capas formando el pavimento.
- Tipos de mantenimiento y tratamientos de rehabilitación, y sus costos.

Productos del PMS

- Mantenimiento recomendado y tipos de tratamiento de rehabilitación para cada sección de pavimento.
- Programa de trabajo de uno a diez años.
- Presupuestos necesarios para mantener la red a varios niveles de salud.
- Consecuencias debido a fondos insuficientes.
- Predicción de que tan rápido los pavimentos se deteriorarán.
- Predicciones de los costos incurridos por los usuarios.

¿Porqué es crucial el tener un PMS?

- Racionamiento y distribución de los recursos sobre la red.
- Igualdad en los niveles de servicio
- Aceptado internacionalmente como herramienta administrativa.
- Provee escenarios para reducir el costo al público
- Planeamiento financiero para rehabilitación y nueva construcción.
- Cuantifica el impacto del tráfico



¿Porque el PMS de Dynatest?

El PMS de Dynatest es un sistema probado y aprobado internacionalmente basado en el análisis de pavimentos proporcionado por la metodología analítica empírica de Dynatest. Esta ha estado en operación desde el 1981 y siendo usada por los sistemas viarios de municipalidades, pueblos, condados, autoridades de carreteras en Europa, Los Estados Unidos y Africa.

El PMS de Dynatest usa los modelos de predicción basados en principios de ingeniería fundamentales. La predicción futura real de la condición de los pavimentos es basada en mediciones actuales de las propiedades físicas de los pavimentos.

Los datos de condición consisten en los datos estructurales conseguidos por medio del Falling Weight Deflectometer (FWD) y datos funcionales consistentes de rugosidad y deterioro. La resistencia a la fricción también puede ser incorporada. Toda la información específica de cada sitio puede ser obtenida por medio de equipo automático.

Debido a que Dynatest también fabrica equipo de adquisición de datos, el sistema ha sido diseñado para asegurar un flujo y uso de datos que es eficiente, comenzando desde la secuencia de mediciones y continuando hasta el análisis final. Todo esto con compatibilidad completa a través del proceso.

El PMS de Dynatest es completamente flexible. Después de su instalación, la agencia puede decidir si ejecutar las funciones del PMS internamente, o involucrar a Dynatest en cualquier momento, ya sea desde la adquisición de datos hasta un análisis completo, incluyendo los reportes correspondientes a intervalos regulares. El programa funciona con los sistemas operativos Windows NT, 95 & 98.